**DETTAGLI**

- Chiusura con zip rovesciata
- Doppio cursore
- Taschino sul petto
- 2 tasche
- Polsini con elastico

TAGLIE

XS ÷ 3XL
Slim Fit

COLORE

00 Bianco

TESSUTO

100% cotone
185 g / m²



Le misure indicate si riferiscono alle taglie **S** per i capi femminili, **L** per i capi maschili. Per i capi a taglia unica le misure indicate sono effettive.

La casacca Alice presenta una vestibilità Slim Fit ed una linea dinamica che valorizza la silhouette del corpo. È dotata di un collo alla coreana ed un'abbottonatura con zip centrale montata al rovescio, dettaglio che la rende ancora più resistente agli urti. Il fondo della manica lunga presenta un elastico da 2 cm che simula un polsino e che dona un tocco pratico e sportivo al capo. Due comode tasche laterali ed un taschino sul petto completano questa casacca. È realizzata in gabardina **Cotone 100%**, un tessuto resistente sia alle alte temperature che ai lavaggi con cloro, pur mantenendo una mano morbida.

COLORI DISPONIBILI

00 Bianco

TABELLE TAGLIE
E CORRISPONDENZE

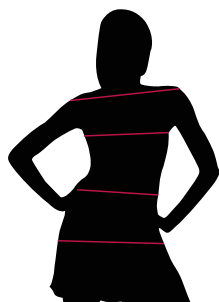


TABELLA ST-K1 SLIM FIT

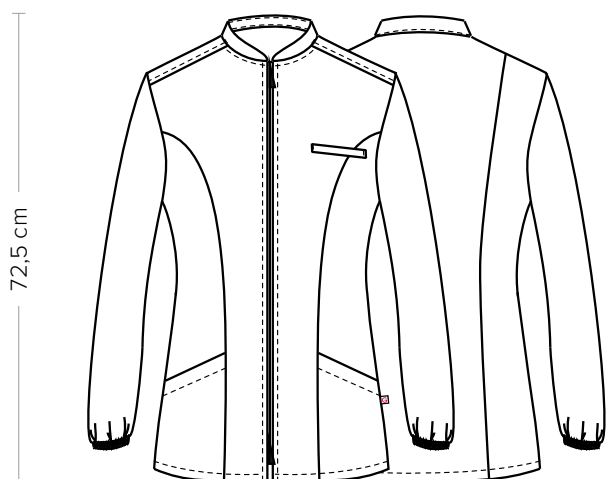
TAGLIA	XS	S	M	L	XL	XXL	3XL	4XL	5XL
1 - SPALLE									
2 - TORACE circonferenza	82-88	88-92	92-96	96-102	102-108	108-116	116-124	124-134	134-144
3 - VITA circonferenza	71-75	75-79	79-83	83-90	90-97	97-107	107-116	116-128	128-138
4 - BACINO circonferenza	92-96	96-100	100-104	104-111	111-117	117-125	125-134	134-143	143-153

GUIDA ALLE TAGLIE **1)** Prendere le misure anatomiche (corpo con abbigliamento intimo) senza stringere mantenendo ben teso il metro. **Nota:** nel caso vogliate indossare dei camici già con dell'abbigliamento sotto prendete le misure già abbigliati. **2)** Nel caso tra le misure prese vi fosse una misura a cavallo fra 2 taglie vi consigliamo di prendere quella più grande. **3)** Le misure della tabella sono espresse in centimetri.

ALICE

ITEM CODE
20P03K192

Giblor's
italian work/life specialist



DETAILS

- Inverted zip fastening
- Double slide
- Breast pocket
- 2 pockets
- Cuffs with elastic band

SIZES
XS ÷ 3XL
Slim Fit

COLOURS

00 White

FABRIC

100% cotton
185 g / m²



The measures indicated refer to sizes **S** for women, **L** for men. For one-size-fits-all garments, the measurements indicated are effective.

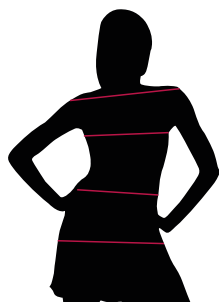
The Alice tunic has a Slim Fit and a dynamic line that enhances the silhouette of the body. It features an ankle collar Korean version and a buttoning with a central zip mounted on the reverse, a detail that makes it even more resistant to shocks. The bottom of the long sleeve has a 2 cm elastic that simulates a cuff and that gives a practical and sporty touch to the garment. Two comfortable pockets side and a breast pocket complete this jacket. It is made of **100% Cotton** gabardine, a fabric that is both high resistant temperatures than washing with chlorine, while maintaining a soft hand.

AVAILABLE COLOURS



00 White

SIZE TABLES
AND CORRESPONDENCES



1
2
3
4

TABLE ST-K1 SLIM FIT

SIZE	XS	S	M	L	XL	XXL	3XL	4XL	5XL
1 - SHOULDERS									
2 - CHEST circumference	82-88	88-92	92-96	96-102	102-108	108-116	116-124	124-134	134-144
3 - WAIST circumference	71-75	75-79	79-83	83-90	90-97	97-107	107-116	116-128	128-138
4 - HIPS circumference	92-96	96-100	100-104	104-111	111-117	117-125	125-134	134-143	143-153

SIZE GUIDE **1)** Take the anatomical measurements (body with underwear) without tightening, keeping the measuring tape taut. Note: in case you want to wear of the gowns already with the clothing underneath take the measurements already dressed. **2)** If there is a measure between 2 sizes between the measurements taken, we advise you to take the bigger one. **3)** The measurements in the table are expressed in centimeters.

GIBLORS.COM